



## à quoi ça sert ?

114 Mo qui partent de chez nordesign et arrivent en Thaïlande en 3 clics : **bienvenue sur notre serveur FTP !** Il nous permet d'échanger des fichiers d'un poids

supérieur à 10 Mo, ce qui évite la course au chrono !

**La distance entre vous et nous n'a jamais été aussi peu un souci !**

À essayer dès aujourd'hui ! Créez votre répertoire, déposez un fichier et vérifiez le transfert...

C'est facile ! Contactez-nous !



## « éco-bilan »

Pour mettre en valeur **la culture en édition graphique de nordesign**, le bilan social a été un sujet idéal : une brochure de 56 pages d'un format optimal, imprimé en quadri avec des encres végétales, sur un papier 100 % recyclé, roulé sur des machines offset à moins de 6 km d'Harcelaines (imprimerie Carré), le tout d'un poids <250g, avec un minimum de sortie papier pour les allers-retours...

De plus le dosage de couleur est géré avec talent : juste ce qu'il faut pour aider à la lecture d'un contenu parfois dense.

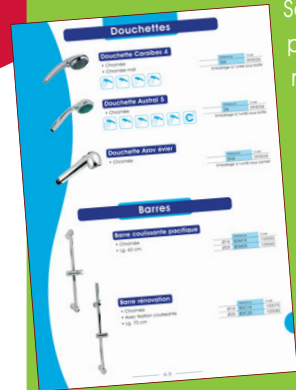
Ici l'expérience des maquettistes joue à fond son rôle : un très beau rendu des couleurs, frais et harmonieux malgré un support papier pas tout à fait blanc.

Pas toujours facile les valeurs quadri en CMJN sur le cyclus !



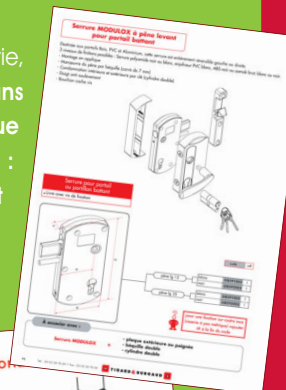
## comment ça marche ?

### ... un catalogue



Segmentation des gammes produit, création d'une maquette (couv et pages intérieures), récolte de l'info, coordination des prises de vue, déroulé d'une maquette, détournage photos, relecture, modifications, mise à jour... et si nécessaire traduction(s)...

Lingerie, sanitaire, serrurerie, robinetterie... **la méthode dans l'élaboration d'un catalogue est la même, l'objectif aussi : présenter l'offre produit de manière qualitative et opérationnelle.**



## « Cuisine d'été »...

Les iris ne sont plus en fleurs, les fraises des bois ont été dévorées, les oiseaux chantent à pleine voix, l'eau fraîche coule sous nos pieds (T° de la Vimeuse - 12°C), la « terrasse-cantine » tourne à plein régime, les roses « red parfum » embaument les bureaux, le raisin sera abondant cette année, la récolte des cerises des plus médiocre, une fleur de lotus éclot chaque jour et les « ipomées volubilis » n'ont pas encore dévoilé leur bleu azur... **Bienvenue dans notre havre de paix !**

Pour une découverte à 360° : [www.nordesign.fr](http://www.nordesign.fr)



Cette année, nordesign sera ouvert tout l'été !

## Coup de cœur

### Baie de Somme aventure

Une réunion de travail au bord de la mer ?  
Une soirée cow-boy dans un ranch ?  
Une journée de stimulation dans les arbres ?  
Une journée de découverte et de détente ?

**Baie de Somme Aventure organise vos séminaires et événements d'entreprises en Baie de Somme.**

Prenez contact avec Émilie !



[www.seminaire-baiedesommeaventure.com](http://www.seminaire-baiedesommeaventure.com)



## à quoi ça sert ?

114 Mo qui partent de chez nordesign et arrivent en Thaïlande en 3 clics : **bienvenue sur notre serveur FTP !** Il nous permet d'échanger des fichiers d'un poids

supérieur à 10 Mo, ce qui évite la course au chrono !

**La distance entre vous et nous n'a jamais été aussi peu un souci !**

À essayer dès aujourd'hui ! Créez votre répertoire, déposez un fichier et vérifiez le transfert...

C'est facile ! Contactez-nous !



## « éco-bilan »

Pour mettre en valeur **la culture en édition graphique de nordesign**, le bilan social a été un sujet idéal : une brochure de 56 pages d'un format optimal, imprimé en quadri avec des encres végétales, sur un papier 100 % recyclé, roulé sur des machines offset à moins de 6 km d'Harcelaines (imprimerie Carré), le tout d'un poids <250g, avec un minimum de sortie papier pour les allers-retours...

De plus le dosage de couleur est géré avec talent : juste ce qu'il faut pour aider à la lecture d'un contenu parfois dense.

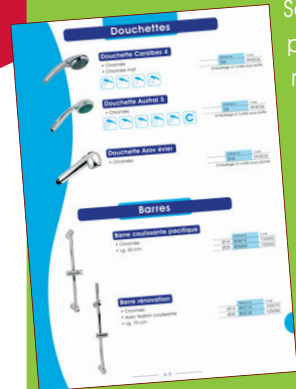
Ici l'expérience des maquettistes joue à fond son rôle : un très beau rendu des couleurs, frais et harmonieux malgré un support papier pas tout à fait blanc.

Pas toujours facile les valeurs quadri en CMJN sur le cyclus !



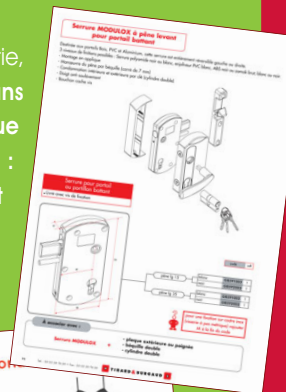
## comment ça marche ?

### ... un catalogue



Segmentation des gammes produit, création d'une maquette (couv et pages intérieures), récolte de l'info, coordination des prises de vue, déroulé d'une maquette, détournage photos, relecture, modifications, mise à jour... et si nécessaire traduction(s)...

Lingerie, sanitaire, serrurerie, robinetterie... **la méthode dans l'élaboration d'un catalogue est la même, l'objectif aussi : présenter l'offre produit de manière qualitative et opérationnelle.**



## « Cuisine d'été »...

Les iris ne sont plus en fleurs, les fraises des bois ont été dévorées, les oiseaux chantent à pleine voix, l'eau fraîche coule sous nos pieds (T° de la Vimeuse - 12°C), la « terrasse-cantine » tourne à plein régime, les roses « red parfum » embaument les bureaux, le raisin sera abondant cette année, la récolte des cerises des plus médiocre, une fleur de lotus éclot chaque jour et les « ipomées volubilis » n'ont pas encore dévoilé leur bleu azur... **Bienvenue dans notre havre de paix !**

Pour une découverte à 360° : [www.nordesign.fr](http://www.nordesign.fr)



## Coup de cœur

### Baie de Somme aventure

Une réunion de travail au bord de la mer ?  
Une soirée cow-boy dans un ranch ?  
Une journée de stimulation dans les arbres ?  
Une journée de découverte et de détente ?

**Baie de Somme Aventure organise vos séminaires et événements d'entreprises en Baie de Somme.**

Prenez contact avec Émilie !



[www.seminaire-baiedesommeaventure.com](http://www.seminaire-baiedesommeaventure.com)

Cette année, nordesign sera ouvert tout l'été !